



VEB KERAMIKMASCHINEN

VVB LBH

Telefon: Großbreitenbach Nr. 204

Telegr.-Adresse: Elbeha Katzhütte

W/O TECHNOPROMIMPORT

M o s k a u / UdSSR

(15b) **Katzhütte i. Thür.**

Tag: 12. 1. 1953

Ihr Zeichen: BT 56/1110

Unsere Zeichen: T 463/1-6

Lieferschein

Zeichen und Nr.	Anzahl	Inhalt	Netto	Brutto
		W/O TECHNOPROMIMPORT MOSKAU Auftrags-Nr. BT 56/1110 Narjad-Nr. 43.2.0256 Trans-Nr. 5677 EA TM 2325/1254, Pos. 17 Kolli-Nr. 1/5 netto 1530 kg - brutto 1630 kg 190 x 120 x 125		
	1	S c h l i t t e n 1 Trommel mit Porzellanfutter Keilriemenscheibe im Verschlag 1 Deckel mit Gummiring	1530 kg	1630 kg

Inhalt sofort nachprüfen

Mapelars

Beschreibung der Trommelmühlmaschine "Bianca" Fig. 293 B

Zweck: Diese Mühle dient hauptsächlich für die Mahlung von Massproben und Glaser, wie sie in Porzellan- und Steingutfabriken gebraucht werden. Aber auch andere Stoffe lassen sich vorteilhaft auf dieser Mühle vermahlen.

Bauart: Die Mühle besteht aus einem starken Blechzylinder mit eingesetzten Lagerschalen, den beiden Stirnwänden, von denen eine den Manteldeckel mit Lagerzapfen und die andere einen eingegossenen Lagerzapfen mit Keilriemenscheibe trägt. Die Zapfen der Mühle laufen in mit Öl gefüllten Ringschlagern mit aufklappbaren Deckeln, die zur Kontrolle der Schmierungen dienen. Eine Öffnung mit aufschraubbarem Deckel am Zylinder der Mühle dient zur Beschickung mit Mahlgut und Wasser, sowie zum Entleeren des fertigen Mahlproduktes. Zur Entleerung der Mühle wird in die Öffnung ein Ablasssieb mit Rohr eingeschraubt. Der Antrieb erfolgt mittels Elektro-Motor über Keilriemen-Vorgelege auf die Keilriemenscheibe des Mühlenszapfens. Die Mühle wird auf Wunsch von uns mit einem Porzellanfutter ausgemauert. Zur Kontrolle der Umdrehungen der Mühle, die für die Feinmahlung des Produktes maßgebend sind, liefern wir auf Wunsch einen Umlaufzähler mit.

Inbetriebsetzung: Ist die Mühle auf das dazu errichtete Fundament genau ausgerichtet und mit diesem fest verschraubt, werden alle Schmierstellen mit Fett bzw. Öl versehen. Nach kurzem Probelauf ca. 1 Stunde, während die Mühle angefüllt läuft, stellt man fest, ob sich die Lagerstellen nicht heiß laufen. Danach kann die Mühle mit der erforderlichen Menge Mahlgut, Flintsteinen oder Porzellankugeln, sowie Wasser beschickt und in Betrieb genommen werden. Die Mahldauer beträgt je nach der Verkleinerung und der Härte des zu vermahlenden Produktes, sowie der gewünschten Feinheit, ca. 12 - 36 Stunden. Das Ablassen des Mahlproduktes erfolgt durch Einsetzen eines Ablasssiebes mit Rohr an der Öffnung der Mühle, wodurch die Flintsteine und Porzellankugeln zurückgehalten werden.

Abmessungen und Leistung:

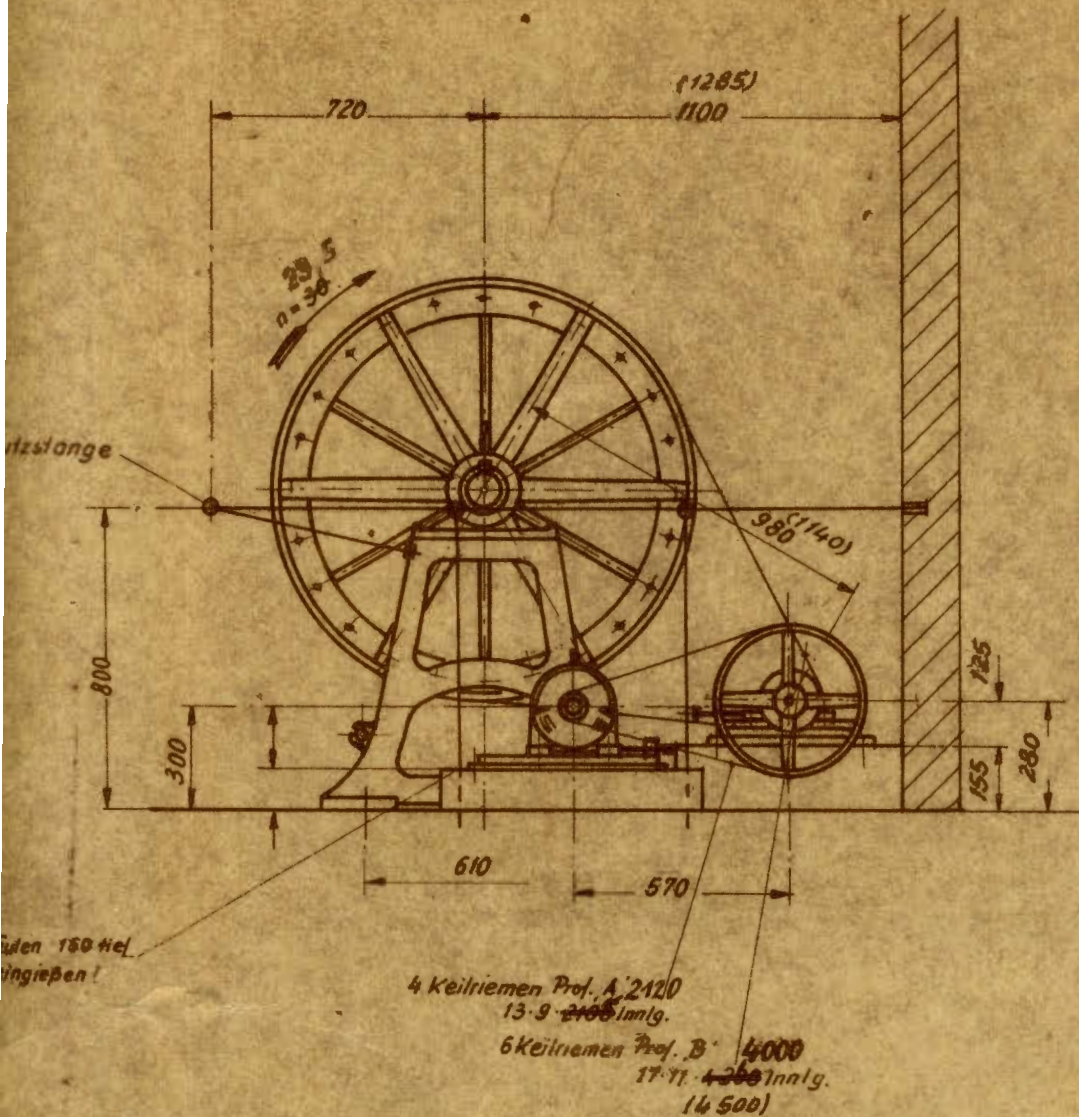
Länge der Mühle	1250 mm	ca. 2100 mm
Breite der Mühle	1250 mm	ca. 1600 mm
Höhe der Mühle	1200 mm	ca. 1550 mm
Umdrehungen der Riemenscheibe bzw. Mühle	n = 29,5 Upm	
Gewicht der Mühle mit eingemauertem Porzellanfutter	ca. 1650 kg	
Motorstärke	1,5 PS	

VLB Thüringische Feinkeramikmaschinen
in VVB-100
Sonneberg 2 / Thür.

Verschleißteile

1 kompl. Porzellanfutter	ohne Zeichnung
6 Keilriemen 17 x 11 x 4000 inn. Länge	"
4 " 13 x 9 x 2120	"
2 Wellendichtungen 50/72 Ø x 12	"
Fundamentzeichnung	293 B - 3 - F 1

Christian Mapelars
3/III.53 Dringlich



itzstange

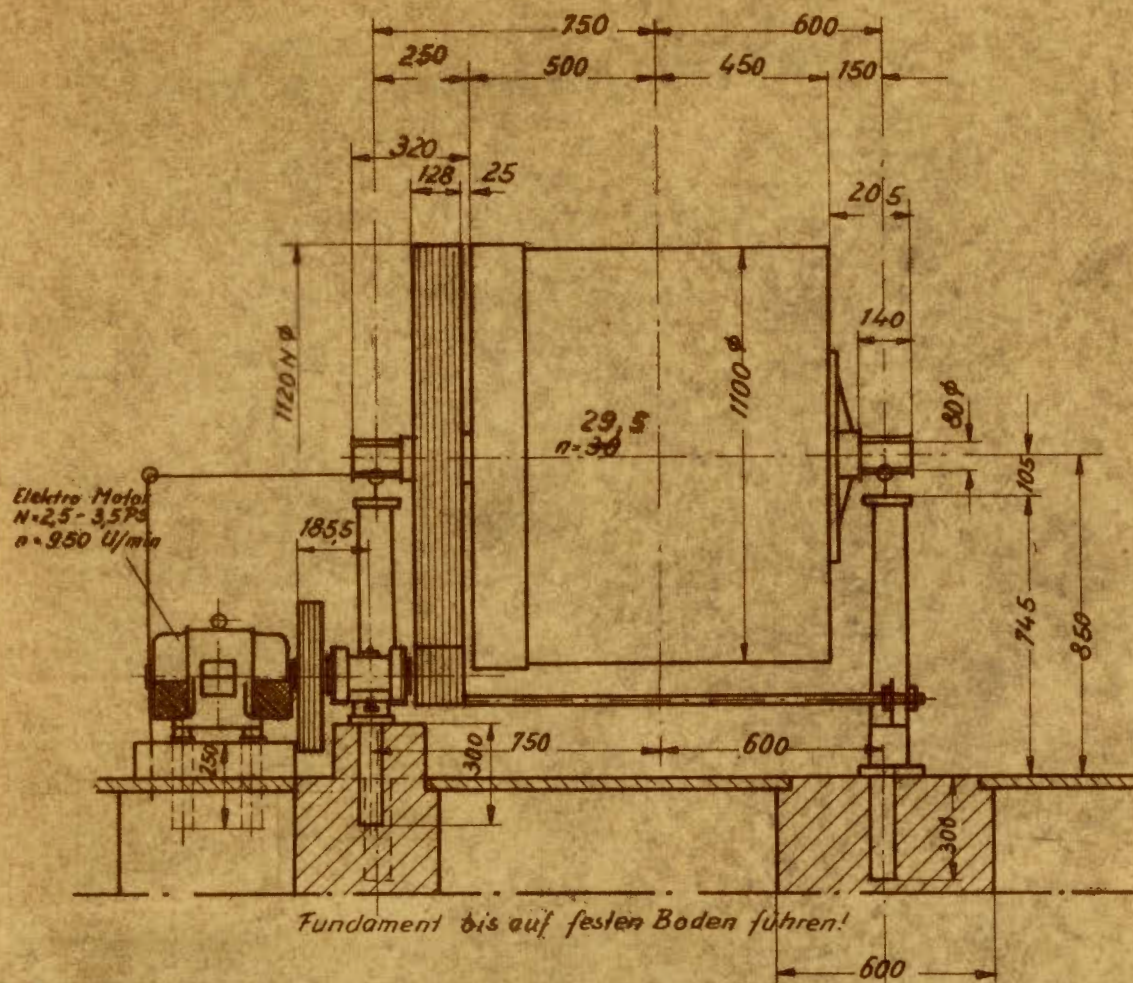
Offene Maße richten sich
nach dem zur Verwendung
kommenden Motor!

Verankerungsteile gehören nicht zu unserer Lieferung

VEB Thuringia
Feinkeramikmaschinen in VVB-LBH
Werk I
Sonneberg 2

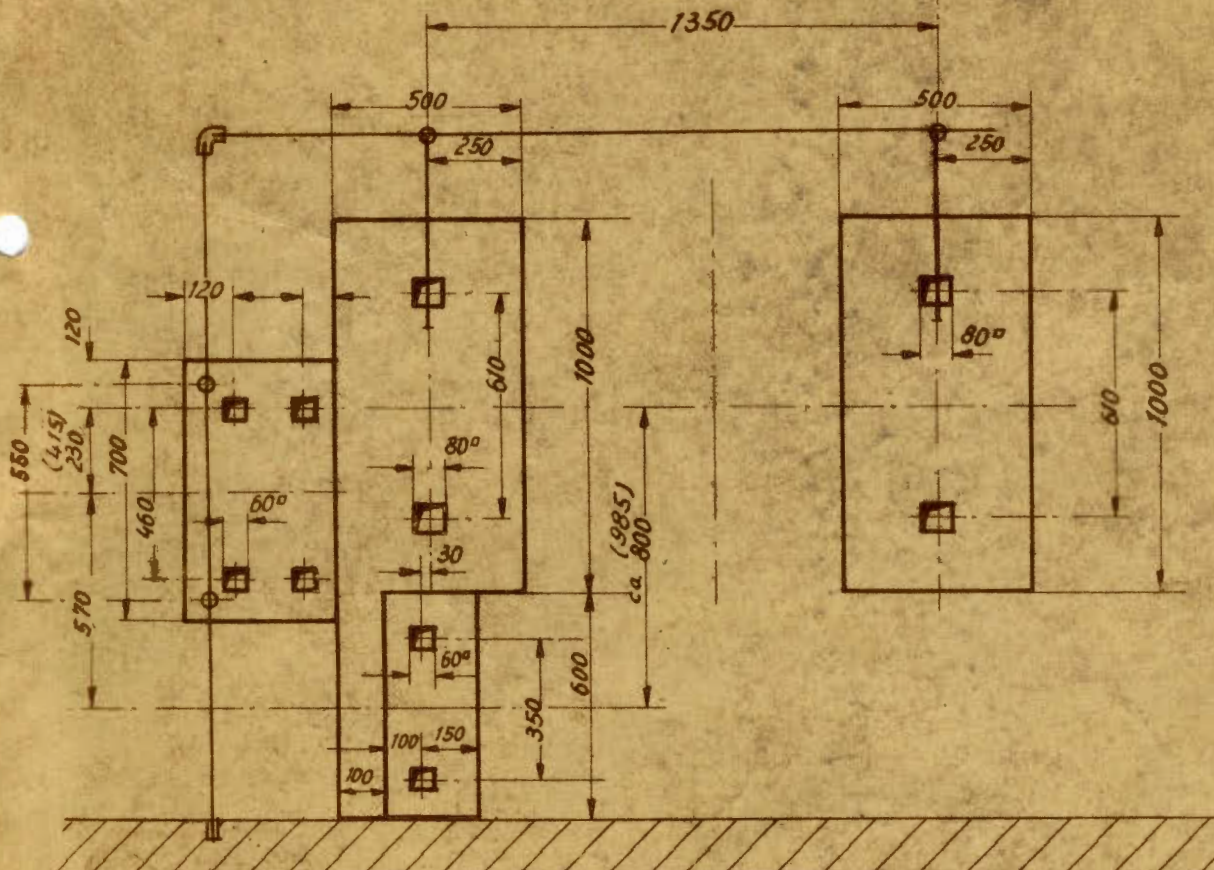
Thuringia <i>Maschinenfabrik</i> <i>Oberlind</i>		
	<i>Datum</i>	<i>Name</i>
<i>Gez.</i>	19.7.49	<i>Schütz</i>
<i>Gepr.</i>		

Teil Nr.	Stck	Benennung ..	DIN	Werkstoff	Rohmaße	Gew
Maßstab 1:20		Trommel-Naß-Mühle „Bianca“ Keilriemenantrieb			293B-3-F1	



Schutzstange

Säulen 150 Hef
eingießen!



Gez.
Gepr.